

Usazovací nádrž, MĚŘ. 1:50

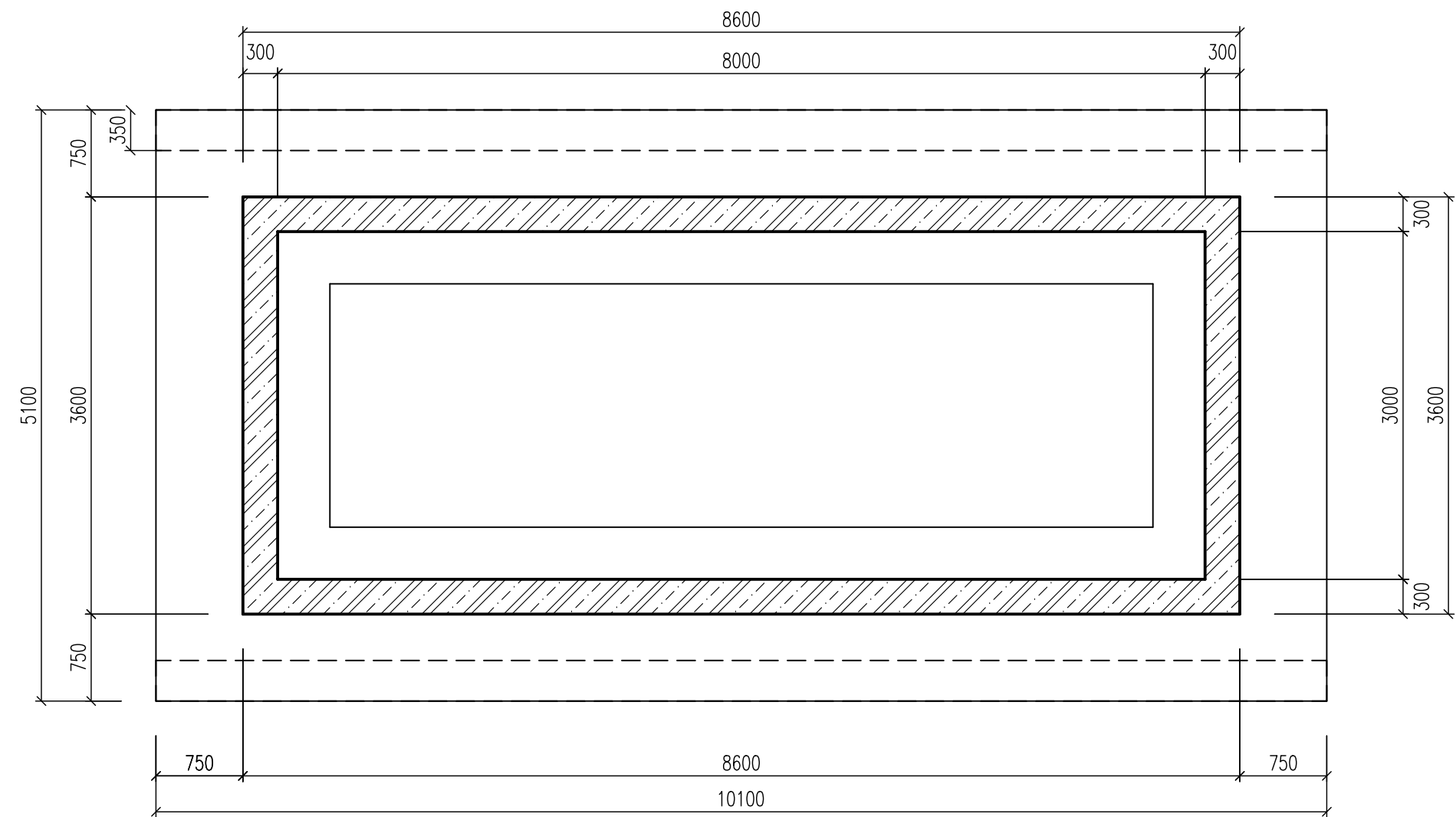
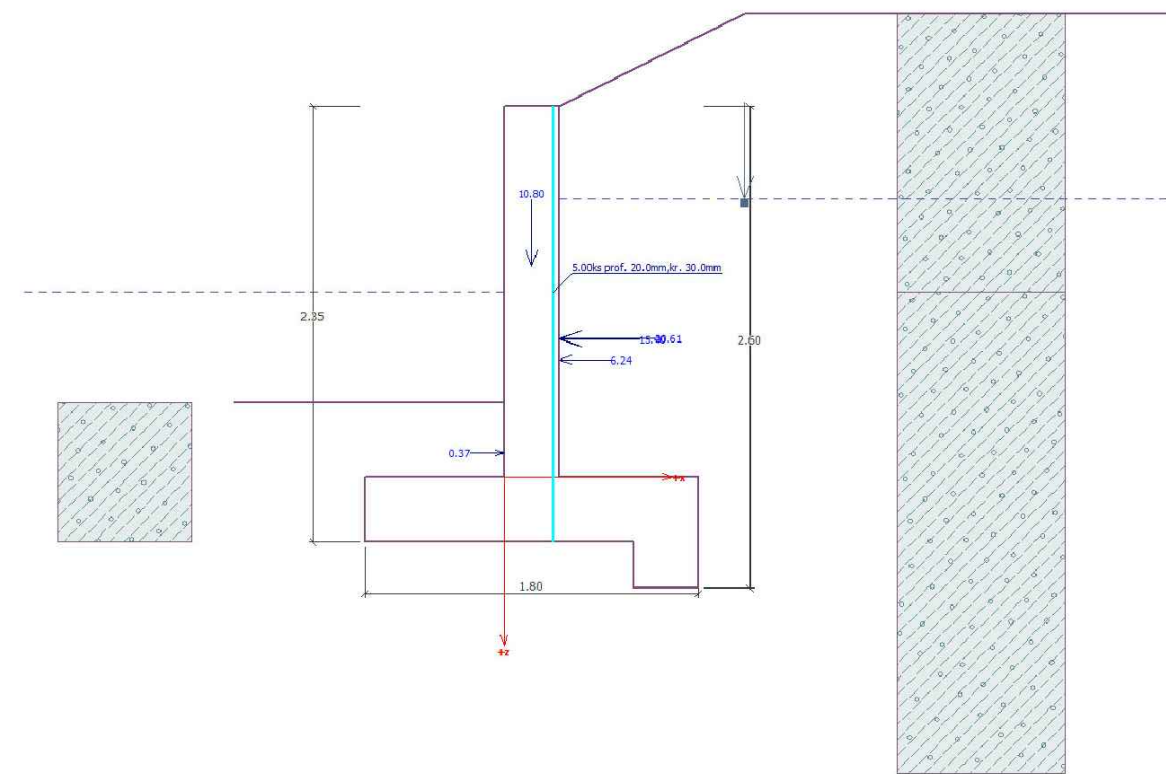
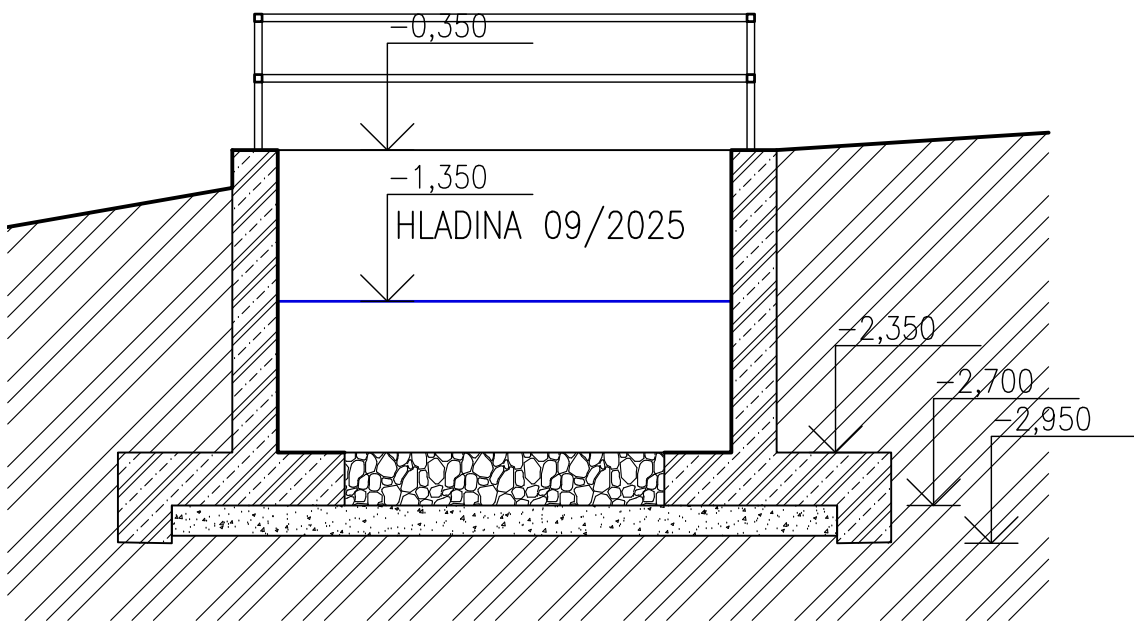
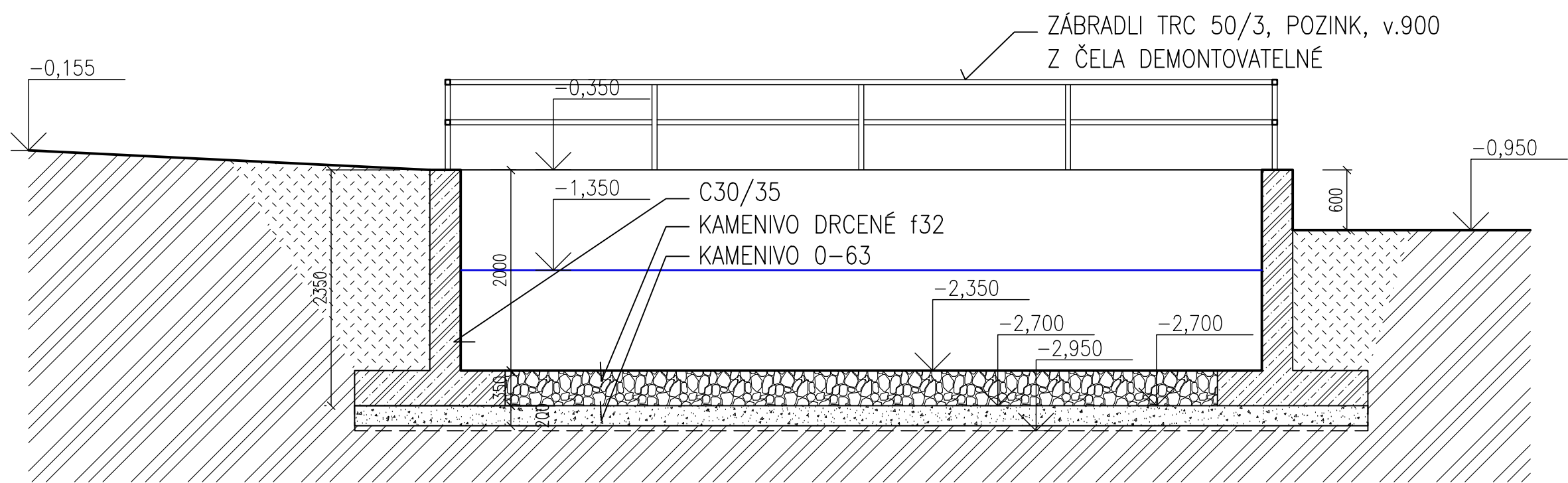



schéma vyztužení, hl. výztuž, MĚŘ. ---



beton C30/37 - 28,5 m³
ocel B500



pozn.: veškeré výrobky uvedené v PD jsou referenční, mohou být nahrazeny jiným libovolného výrobce, pokud budou dosaženy stejné technické vlastnosti
±0,000=289,75 pozn.: výška byla odečtena a aproximována z geodat ČÚZK - nutno zaměřit !
výškový systém B.p.v., souřadnicový systém S-JTSK

 ipon-arch, s.r.o. atelier - projektování, inženýrská činnost, oceňování, dodávky staveb Hejtmanská 11, 198 00 Praha 9 IČ 274 07 88 www.ipon-arch.cz	VED.PROJEKTANT	Ing. Michal Česák		
	PROJEKTANT	Ing. Michal Česák		
	KONTROLOVAL	Ing. Michal Česák		
MÍSTO : Droužkovická 291, 431 41 Údlice par.č. 1486/123, k.ú. Údlice [772615]	STUPEŇ	DIZ		
INVESTOR : VAIGL A SYN spol. s r.o., IČ 62245163	ZAKÁZKA ČÍSLO	----		
STAVBA : Hnojiště	SOUBOR	DWG-R2019-DT+2019		
SO, PS : IO03 - dešťová kanalizace	POČET A4	DATUM	KÓTOVÁNÍ	
PROFESE : TPS (ZTI - zdravotnicka) - kanalizace	4	09/2025	mm	
	ARCHIVNÍ ČÍSLO /STUPEŇ-ZAKAZ.Č.-ČÁST-SO-PROF.-VÝKR.Č.			

OBSAH :	MĚŘÍTKO	ČÁST	VÝKR. ČÍS.	INDEX
Usazovací nádrž	1:50	D.1.4.	05	-

Drawing name: C:\WORK\00-ACAD\2025\Vaigl_Udlice\DVZ-Udlice--09_2025_invA.dwg